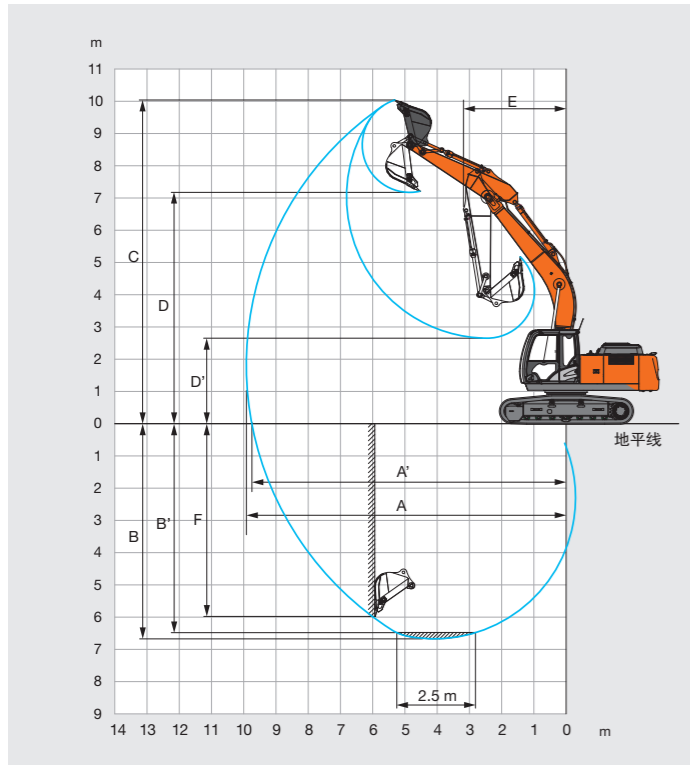


主要规格	
机型	ZX210K-5A
工作质量	kg 21,000~21,100
主机质量	kg 16,200~16,300
铲斗容量	m <sup>3</sup> 0.91~1.0 H型
履带板宽度	mm 600

性能	
接地比压	kPa (kgf / cm <sup>2</sup> ) 47 (0.48)
回转速度	min <sup>-1</sup> (rpm) 13.5
行走速度(高/低)	km / h 5.5/3.5
爬坡能力	% (度) 70 (35)

工作范围



单位: mm	
A 最大挖掘半径	9,920
A' 最大挖掘半径(在地面)	9,750
B 最大挖掘深度	6,670
B' 最大挖掘深度(2.5m平面)	6,490
C 最大挖掘高度	10,040
D 最大卸载高度	7,180
D' 最小卸载高度	2,650
E 最小回转半径	3,180
F 最大垂直挖深	5,990

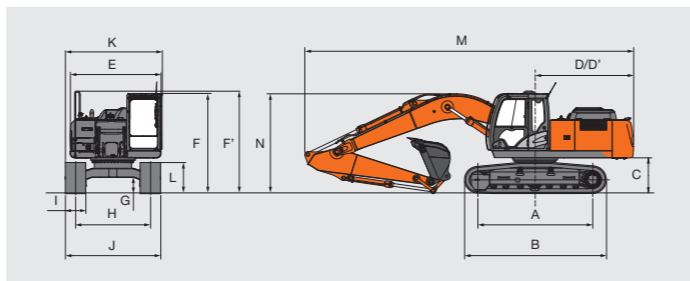
不包括履带板凸缘高度

发动机	
型号	五十铃 GI-4HK1XKSA-02
型式	4冲程, 水冷, 电控喷射式, 涡轮增压, 中冷式
额定功率	kW (PS) (总) 120 (163) (净) 113 (154)
排量	L 5.193

液压装置	
液压泵型式	变量柱塞式×2 齿轮式×1
主溢流阀设定压力	MPa (kgf / cm <sup>2</sup> ) 34.3 (350)
回转液压马达型式	定量柱塞式×1
行走液压马达型式	变量柱塞式×2
停车制动器型式	机械式

油箱容量	
燃油箱容量(柴油)	L 400
液压油箱容量	L 200
机油更换箱	L 23

外形尺寸



单位: mm	
A 轮间距	3,370
B 下部行走体长度	4,170
* C 配重离地间隙	1,030
D 后端回转半径	2,890
D' 后端长度	2,890
E 上部回转平台总宽度	2,770
F 驾驶室总高度	2,950
F' 上部回转平台总高度	3,010
* G 最小离地间隙	450
H 轨距	2,200
I 履带板宽度	600
J 下部行走体宽度	2,800
K 运输总宽度	2,880
L 履带高度	920
M 运输总长度	9,660
N 运输总高度	3,010

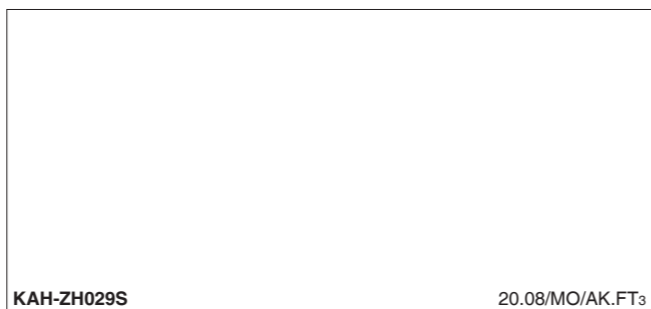
\* 不包括履带板凸缘高度

日立建机(上海)有限公司

地址: 上海浦东外高桥保税区泰谷路65号  
 邮编: 200131  
 网址: www.hitachicm.com.cn

- 在未经通告的情况下, 产品样本中所记载的内容可能会有所变动。
- 此样本中的部分照片可能与实际销售机器有所差异。
- 此样本中的部分照片仅为展示而拍摄, 为了安全起见, 在离开机器前请务必将工作装置触地。

在使用前, 请务必认真阅读《操作人员手册》并正确操作。



KAH-ZH029S

20.08/MO/AK.FT3

中国印刷

# 可装备多种附件的多功能液压挖掘机

## APPLICATION & ATTACHMENT



### ZAXIS210K

机型:	ZX210K-5A
工作质量:	21,000 kg~21,100 kg
发动机额定功率:	(总) 120 kW (163 PS) (净) 113 kW (154 PS)



日立建机官方微信



日立建机官方抖音

## 能够应对城市拆迁、矿山石场破碎、土木工程等多种工矿作业需求

- 原装进口高品质高耐用的环保发动机
- 日立高效的HIOS III 液压系统
- 拆除作业专用的强化设计

1.加强型斗杆及铲斗油缸



斗杆上下增加补强板，铲斗油缸加粗。

2.加强及加长型B连杆



采用新型HT80钢，提高了强度，长度由604mm加长至640mm。

3.增量配重



0.4t增量配重，提高稳定性。

4.HSB破碎锤/破碎装置共用配管



通用的液压管路方便使用破碎锤以外的附件。

12.破碎锤专用高性能回油滤清器



可以对通过破碎锤进入液压系统的外界杂质进行过滤，保护液压部件。

5.附件操作脚踏板



可以通过踏板来操作破碎锤或其它附件。

6.螺栓安装型脚踏



提高耐久性、便于拆装。

7.驾驶室前窗下部护网



可选配上部、顶部护网。

8.追加补强板



提高下部行走体的稳定性和耐久性。

10.强化型上车平台底部封板



全封闭且板厚增加至6mm。

11.三通阀



根据不同的前端附件对液压系统内流向进行切换。

9.二次溢流阀



设置二次溢流阀压力来设定前端工作装置的工作压力。

9.二次溢流开关阀



在不使用破碎锤而使用其它附件时关闭二次溢流阀。



### 附件



破碎锤



粉碎机



全回转式叉斗



液压剪



铲斗

13.空气预滤清器



有助于延长空气主滤的寿命，进而有效保护发动机。

14.高性能滤清器



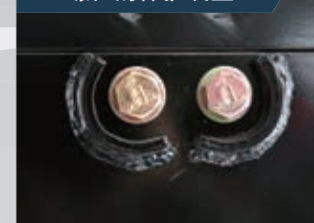
提高机器使用寿命，延长保养周期，降低保养成本。同时配备堵塞报警传感器，并带有堵塞报警指示。

15.下车中央回转部分底部封板 (板厚9 mm)



防止钢筋对中央回转部分造成破坏。

16.螺栓的保护装置



防止作业现场的硬物对螺栓造成损害。