

ZAXIS-5系列

HITACHI

Reliable solutions

ZAXIS490LCH



 日立建机(上海)有限公司

地址：上海浦东外高桥保税区泰谷路65号
邮编：200131
网址：www.hitachicm.com.cn

- 在未经通告的情况下，产品样本中所记载的内容可能会有所变动。
- 此样本中的部分照片可能与实际销售机器有所差异。
- 此样本中的部分照片仅为展示而拍摄，为了安全起见，在离开机器前请务必将工作装置触地。

在使用前，请务必认真阅读《操作人员手册》并正确操作。

KSH-ZH051P

17.09/MO/AK.HT4

中国印刷

液压挖掘机

机型：ZX490LCH-5A
发动机额定功率(净)：257 kW (350 PS)
工作质量：47,500 kg - 47,700 kg
铲斗容量：2.1 m³ - 2.5 m³ 岩石斗



发动机

型号	五十铃GH-6UZ1XKSA-01
型式	4冲程、水冷、电控直喷式
进气	涡轮增压、中冷式
缸数	6
额定功率	
ISO 9249, 净	257 kW(350 PS)/2,000 min ⁻¹ (rpm)
SAE J1349, 净	257 kW(350 PS)/2,000 min ⁻¹ (rpm)
最大扭矩	1,363 N·m(139 kgf·m)/1,500 min ⁻¹ (rpm)
活塞排量	9.839 L
缸径×冲程	120 mm×145 mm
蓄电池	2×12V/170Ah

液压系统

主泵	2个变量轴向柱塞泵
最大流量	2×400 L/min
先导泵	1个齿轮泵
最大流量	30 L/min

液压马达

行走	2个斜盘式变量轴向柱塞马达(带停车制动器)
回转	2个斜盘式定量轴向柱塞马达

溢流阀设定

工作油路	31.9 MPa(325 kgf/cm ²)
回转油路	28.4 MPa(290 kgf/cm ²)
行走油路	35.3 MPa(360 kgf/cm ²)
先导油路	3.9 MPa(40 kgf/cm ²)
动力加力	35.3 MPa(360 kgf/cm ²)

液压油缸

	数量	缸径	杆径
动臂	2	170 mm	115 mm
斗杆	1	190 mm	130 mm
铲斗	1	170 mm	120 mm

上部回转平台

回转机架
采用D形断面机架以防止变形。

回转装置	带有行星减速齿轮的轴向柱塞马达，采用油浸式润滑。
	回转停车制动器采用弹簧压紧/液压分离盘式制动器。
回转速度	9.5 min ⁻¹ (rpm)
回转扭矩	148 kNm (15,100 kgfm)

驾驶室
独立宽敞的H/R驾驶室，宽1,025 mm，高1,817 mm。
OPG顶部护罩(2级)符合国际标准化组织(ISO)10262标准的相关要求。

工作质量和接地比压

	履带板	动臂	斗杆	铲斗				配重	工作质量	接地比压
				斗容(ISO满斗)	宽度	斗齿数	质量			
ZX490LCH-5A	600 mm 三筋履带板	7.0 m R型	3.4 m R型	2.1 m ³ 岩石斗	1,520 mm(不带侧齿) 1,546 mm(带侧齿)	5	2,210 kg	9,080 kg	47,500 kg	80 kPa (0.82 kgf/cm ²)
ZX490LCH-5A (BE)	600 mm 三筋履带板	6.3 m BE型	2.9 m BE型	2.5 m ³ 岩石斗	1,800 mm(不带侧齿) 1,826 mm(带侧齿)	5	2,440 kg	9,080 kg	47,700 kg	80 kPa (0.82 kgf/cm ²)

下部行走体

履带
三筋履带板采用感应淬火轧制合金制成。
连接销经过热处理，并带有防尘密封。液压(润滑脂)履带张紧机构配有减振复进弹簧。

滚轮和履带板数量(每侧)	
托链轮	2
支重轮	9
履带板	53
轨链导向机构	3

行走装置
每侧履带均通过减速齿轮由一个两速轴向柱塞马达驱动。停车制动器采用弹簧压紧/液压分离盘式制动器。
自动变速器系统：高-低
行走速度 高：0~5.5 km/h
低：0~3.9 km/h

最大牵引力 329 kN(33,600 kgf)

爬坡能力 70%(35°)持续

维修保养注油量

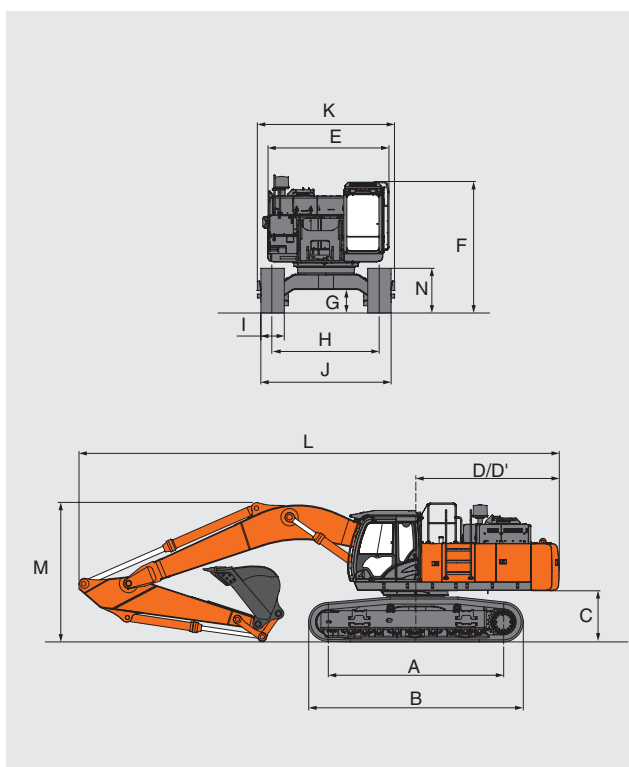
燃油箱	725.0 L
发动机冷却液	58.0 L
发动机油	41.0 L
回转装置(每侧)	6.5 L
行走装置(每侧)	11.0 L
液压系统	510.0 L
液压油箱	310.0 L

铲斗和斗杆挖掘力

	7.0 m R型动臂	6.3 m BE型动臂
	3.4 m R型斗杆	2.9 m BE型斗杆
铲斗最大挖掘力* ISO	296 kN(30,260 kgf)	295 kN(30,150 kgf)
铲斗最大挖掘力*SAE: PCSA	257 kN(26,240 kgf)	266 kN(27,070 kgf)
斗杆最大挖掘力* ISO	224 kN(22,850 kgf)	263 kN(26,860 kgf)
斗杆最大挖掘力* SAE: PCSA	215 kN(21,920 kgf)	256 kN(26,140 kgf)

* 动力加力时

外形尺寸

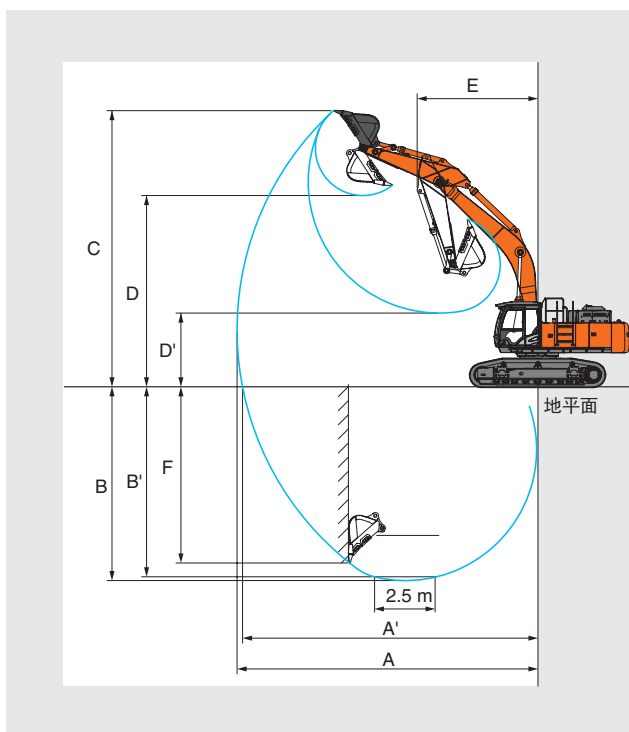


单位: mm

	ZX490LCH-5A	ZX490LCH-5A(BE)
A 轮间距	4,470	4,470
B 下部行走体长度	5,470	5,470
*C 配重离地间隙	1,270	1,360
D 后端回转半径	3,670	3,670
D' 后端长度	3,660	3,660
E 上部回转平台总宽度	3,160	3,160
F 驾驶室总高度	3,320	3,320
*G 最小离地间隙	535	535
H 轨距	2,740	2,740
I 履带板宽度	600	600
J 下部行走体宽度	3,340	3,340
K 总宽度	3,550	3,550
L 总长度	12,040	11,360
M 动臂总高度	3,450	3,880
N 履带高度	1,150	1,150

*不包括履带板凸缘高度

工作范围

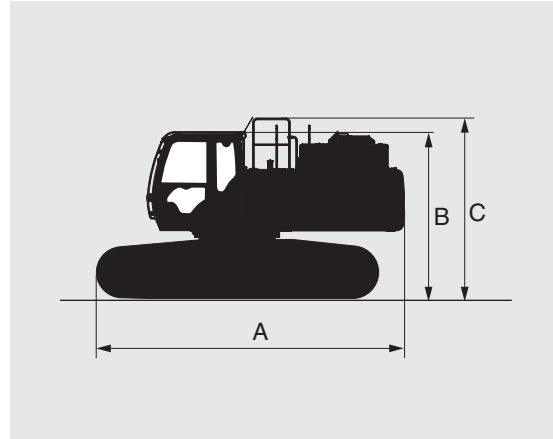


单位: mm

	ZX490LCH-5A	ZX490LCH-5A(BE)
	7.0 m R型动臂	6.3 m BE型动臂
	3.4 m R型斗杆	2.9 m BE型斗杆
A 最大挖掘半径	12,060	10,750
A' 最大挖掘半径(在地面)	11,860	10,520
B 最大挖掘深度	7,850	6,210
B' 最大挖掘深度(2.5m平面)	7,700	6,040
C 最大切削高度	10,980	10,700
D 最大卸载高度	7,580	7,350
D' 最小卸载高度	2,870	3,170
E 最小回转半径	4,840	3,930
F 最大垂直挖深	7,170	4,740

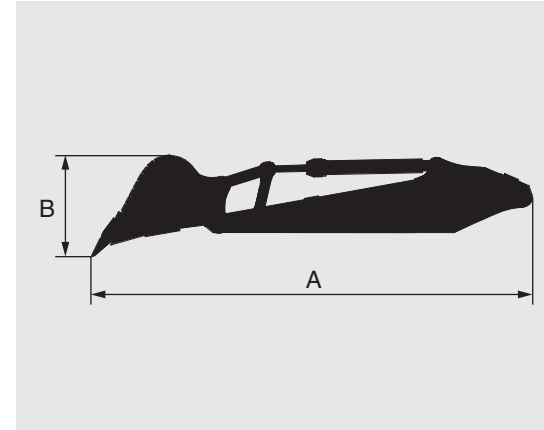
*不包括履带板凸缘高度

主机(不带配重)



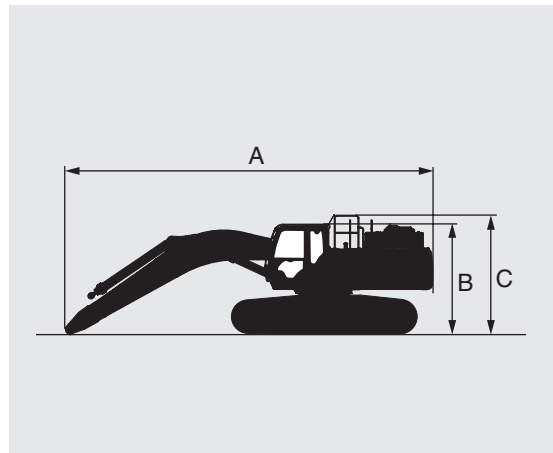
	履带板型式	履带板宽度	总宽度	质量	A	B	C
ZX490LCH-5A	三筋	600 mm	3,340 mm	27,700 kg	5,680 mm	3,360 mm	3,580 mm
ZX490LCH-5A(BE)	三筋	600 mm	3,340 mm	27,700 kg	5,680 mm	3,360 mm	3,580 mm

斗杆和铲斗



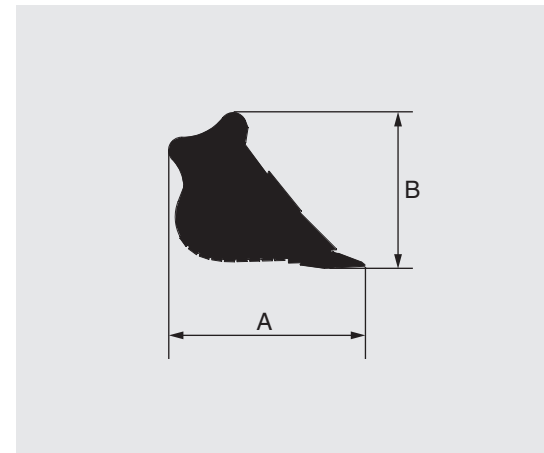
斗杆	铲斗容量 ISO满斗	A	B	总宽度	质量
3.4 m R型	2.10 m ³	6,440 mm	1,300 mm	1,546 mm	4,920 kg
2.9 m BE型	2.50 m ³	5,950 mm	1,400 mm	1,826 mm	5,030 kg

带动臂的主机



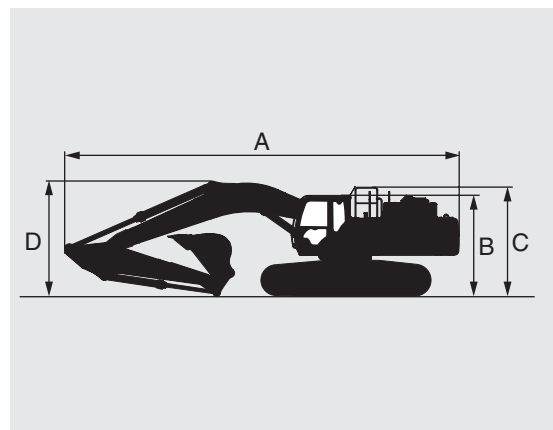
	动臂长度	履带板型式	履带板宽度	总宽度	质量	A	B	C
ZX490LCH-5A	7.0 m R型	三筋	600 mm	3,340 mm	32,200 kg	9,940 mm	3,360 mm	3,580 mm
ZX490LCH-5A(BE)	6.3 m BE型	三筋	600 mm	3,340 mm	32,200 kg	9,160 mm	3,360 mm	3,580 mm

铲斗



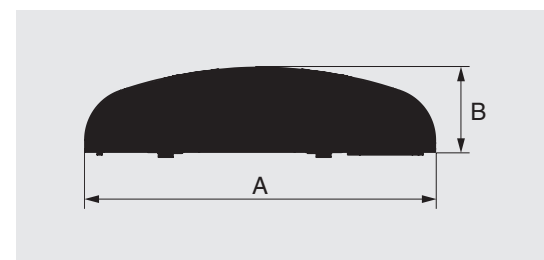
铲斗容量 ISO满斗	A	B	总宽度	质量
2.10 m ³	1,950 mm	1,650 mm	1,546 mm	2,210 kg
2.50 m ³	1,950 mm	1,650 mm	1,826 mm	2,440 kg

带前端工作装置的主机



	动臂长度	6.3 m BE型	7.0 m R型
	斗杆长度	2.9 m BE型	3.4 m R型
ZX490LCH-5A	A	/	12,040 mm
	B		3,360 mm
	C		3,580 mm
	D		3,450 mm
ZX490LCH-5A(BE)	A	11,360 mm	/
	B	3,360 mm	
	C	3,580 mm	
	D	3,880 mm	

配重



配重质量	A	B	总高度
9,080 kg	2,950 mm	754 mm	1,340 mm

●: 标配 ○: 选购 —: 不适用

发动机	ZX490LCH-5A	ZX490LCH-5A(BE)
50 A交流发电机	●	●
自动怠速系统	●	●
一体式发动机机油滤清器	●	●
一体式燃油双主滤清器	●	●
一体式燃油双预滤清器	●	●
油水分离器	●	●
电动燃油泵	●	●
带真空阀的干式双滤芯空气滤清器 (带用于监控器的空滤堵塞开关)	●	●
空气预滤清器	●	●
膨胀水箱	●	●
风扇护罩	●	●
带隔离护板的发动机	●	●
动力模式控制 [PWR(标准)和ECO(经济)]	●	●
带防虫网的散热器、油冷却器和中冷器	●	●

液压系统		
自动动力提升	●	●
动臂模式选择系统	●	●
带主溢流阀的控制阀	●	●
排油滤清器	●	●
发动机转速传感系统	●	●
E-P控制系统	●	●
控制阀的备用油口	●	●
全流量滤清器	●	●
先导滤清器	●	●
动力加力	●	●
先导油路快速预热系统	●	●
先导油路减振阀	●	●
吸油滤清器	●	●
工作模式选择器	●	●

驾驶室	ZX490LCH-5A	ZX490LCH-5A(BE)
H/R驾驶室(符合OPG顶部护罩2级标准 (ISO10262))	●	●
直边夹层玻璃前窗	●	●
左侧窗可打开	●	●
前窗下部防护网	●	●
前窗上部防护网	○	○
附加保险丝盒	●	●
可调扶手	●	●
AM-FM收音机	●	●
烟灰缸	●	●
全自动空调器	●	●
自动怠速选择开关	●	●
24 V点烟器	●	●
饮水杯座	●	●
发动机紧急停机开关	●	●
电动双音喇叭	●	●
逃生锤	●	●
灭火器支架	●	●
地板垫	●	●
搁脚板	●	●
前窗洗涤剂	●	●
杂物箱	●	●
加热与冷藏箱	●	●
间歇式风挡雨刮器	●	●
锁芯灯	●	●
门控LED照明灯	●	●
先导控制截流杆	●	●
后部托盘	●	●
可伸缩安全带	●	●
橡胶收音机天线	●	●
可调倾斜机械悬浮式座椅	●	●
短行程控制杆	●	●
储物箱	●	●
2个扬声器	●	●
6个充液弹性支座	●	●

●: 标配 ○: 选购 —: 不适用

监控系统	ZX490LCH-5A	ZX490LCH-5A(BE)
报警蜂鸣器: 过热、发动机机油压力	●	●
报警: 过热、发动机报警、发动机机油压力、交流发电机、最低燃油油位、空气滤清器堵塞等	●	●
显示项目: 水温、小时表、时钟、作业模式、自动怠速、预热、动力模式等	●	●

灯		
3个作业灯 (工具箱底部、动臂左右侧)	●	●
2个驾驶室顶部灯	●	●

上部回转平台		
蓄电池断电开关	●	●
170 Ah蓄电池	●	●
9,080 kg配重	●	●
带软管卷盘的电动加脂泵	●	●
燃油油位浮子	●	●
液压油油位计	●	●
梯子	●	●
后视镜摄像头	●	●
后视镜(左右两侧)	●	●
回转停车制动器	●	●
工具箱	●	●
可用空间	●	●
4.5 mm机棚封板	●	●

下部行走体		
螺栓连接的链轮	●	●
600 mm三筋履带板	●	●
每侧3个轨链导向机构	●	●
履带液压张紧机构	●	●
带销轴密封的加强轨链	●	●
行走马达护盖	●	●
行走停车制动器	●	●
下车封板	●	●
托链轮和支重轮	●	●

前端工作装置	ZX490LCH-5A	ZX490LCH-5A(BE)
3.4 m R型斗杆	●	—
2.9 m BE型斗杆	—	●
7.0 m R型动臂	●	—
6.3 m BE型动臂	—	●
2.1 m³ 岩石斗	●	—
2.3 m³ 轻载斗	○	—
2.5 m³ 岩石斗	—	●
集中润滑系统	●	●
防护板和加强筋	●	●
所有铲斗销上均配有防尘密封	●	●
法兰销	●	●
B连杆	●	●
焊接式A连杆	●	●

其它		
防滑板和扶手	●	●
可锁式燃油加注盖	●	●
可锁式机罩	●	●
机载信息控制器	●	●
标准工具箱	●	●
防盗报警系统	●	●
行走架上的行走方向标识	●	●
e-Service Owner's site	●	●
ConSite	●	●